




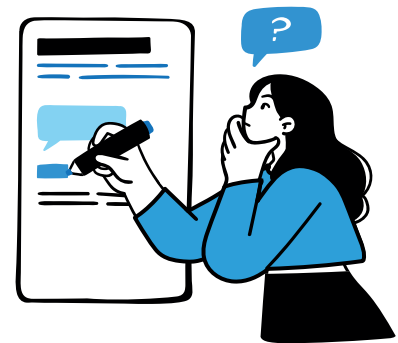




-  **Descripción:** Herramienta de consulta que presenta una serie de preguntas y dudas frecuentes sobre el ejercicio de la capacidad jurídica de personas con discapacidad.
-  **Objetivo:** Brindar respuestas a las dudas frecuentes y comunes que tienen las personas a las que se acompaña.
-  **Público:** Todas las personas que acompañan y personas a las que se acompañan.
-  **Duración:** El tiempo que se requiera.
-  **Frecuencia:** Siempre que se requiera.

¿Qué es un **compendio de preguntas frecuentes?**

Recopilación de una serie de preguntas y respuestas sobre las dudas más frecuentes de una temática en particular.



¿Cómo utilizar el compendio de preguntas?

**1**

Explorar la forma en la que están agrupadas las preguntas e identificar la categoría de interés.

2

En la categoría de interés identificar la información que pueda responder a las pregunta o duda que tenga la persona a la que se acompaña.

3

Compartir la información del compendio como material de consulta a personas que acompañen a personas con discapacidad, y a quienes les podría ser de utilidad.

¿Cómo elaborar un compendio de preguntas?

1 Identificar y registrar las dudas, preguntas y problemáticas más frecuentes que surgen entre las personas con discapacidad y sus entornos, en cuanto a los derechos de capacidad jurídica.



2 Realizar un listado de las preguntas frecuentes identificadas.

3 Buscar las respuestas a estas preguntas en fuentes confiables. Se puede considerar recurrir a la herramienta de “Directorio de Apoyo”, con la finalidad de realizar las consultas del caso a cada entidad correspondiente, si fuese necesario.

4 De ser necesario adjuntar material accesible que complemente la información (Como videos explicativos o infografías).

5 Elaborar un documento que presente todo lo anterior de forma ordenada y accesible.