








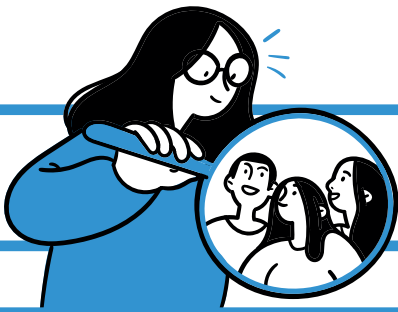
-  **Descripción:** Herramienta gráfico-visual que presenta información sobre qué y cómo observar atentamente el lenguaje no verbal de la persona que se acompaña.
-  **Objetivo:** Observar atentamente el lenguaje no verbal de la persona que se acompaña.
-  **Público:** Todas las personas a quienes se acompañe.
-  **Duración:** El tiempo que dure la interacción en la que se acompaña.
-  **Frecuencia:** Constantemente en cada interacción.

## ¿Qué es la **observación del lenguaje no verbal?**

Una técnica que permite recoger información de canales no-verbales, es decir presta atención a gestos, postura corporal y movimientos.



Se calcula que cerca del 80% del lenguaje es no verbal, es decir, las personas brindan mucha información a través del cuerpo, ya sea por sus gestos, posturas, sonidos, movimientos, comportamientos, entre otros.



## ¿Cómo observar adecuadamente?

### Voz:



Prestar atención al volumen, tono, velocidad de la voz y silencios.

### Expresiones faciales:



Observar los gestos, el ceño fruncido, la mirada (Fija en algo o alguien, perdida, desconectada) y la posición de la boca.

### Movimientos:



Identificar si existen movimientos voluntarios, involuntarios, repetitivos y/o propios de la situación o contexto en el que la persona se encuentra.

### Postura:



Observar la forma en la que la persona se sienta, orienta y ubica en un espacio.



## Recomendaciones:

- 1 Todo el equipo de trabajo que acompaña personas con y sin discapacidad debe revisar la herramienta.
- 2 Esta herramienta puede ser usada de manera transversal; es decir, puede ser aplicada en todos los momentos en los que se tenga contacto con la persona a la que se acompaña, por ello, es recomendable tenerla presente a lo largo de la o las sesiones.
- 3 Esta herramienta se puede complementar con “Técnicas de escucha activa”.